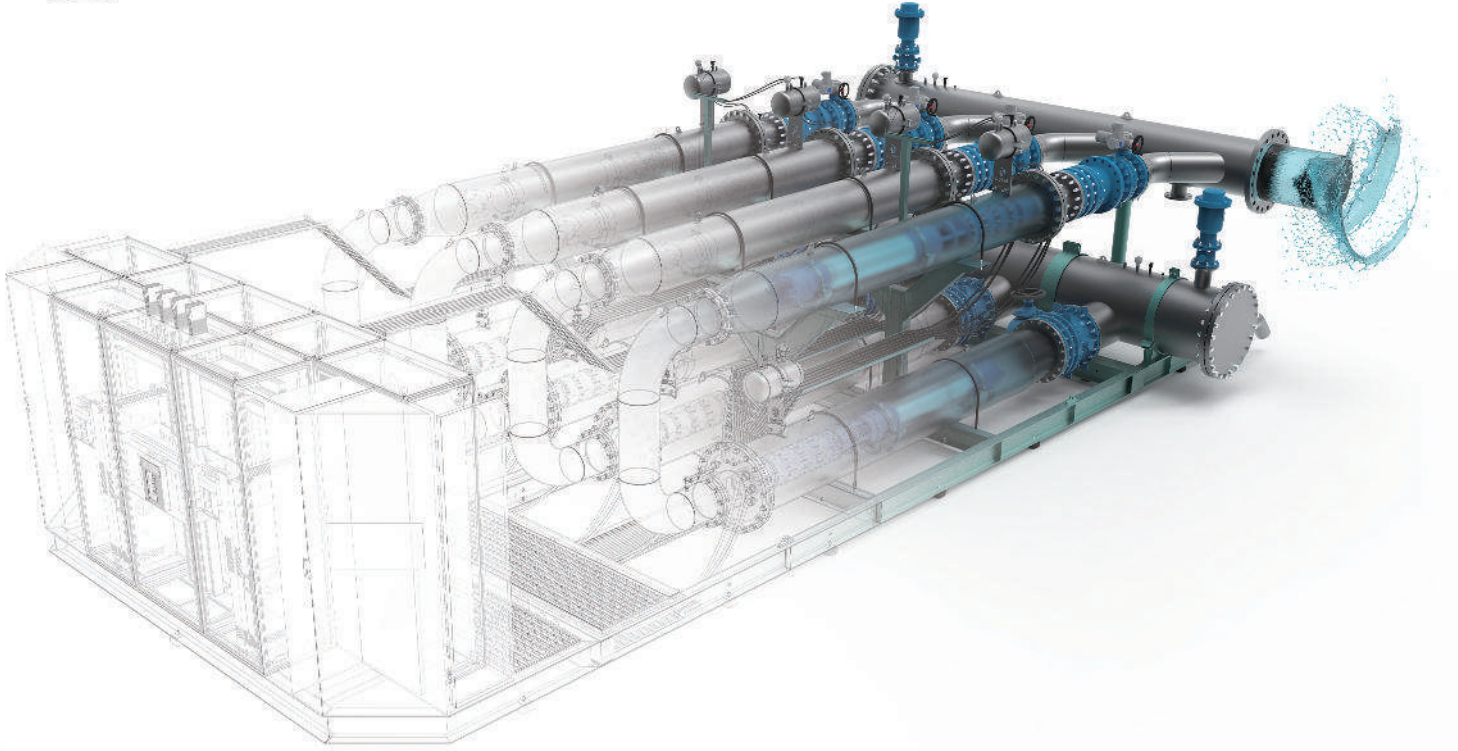




اتصال ميكانيك
ETTESAL MECHANIC



اتصال ميكانيك

(على اساس العلم)

في نظره واحده

المخترع و المبتكر الحصري لمجموعة محطة الضخ و
و نظام ذكي لادارة دوران المياه WCMS

لنصنع المستقبل

اتصال مكانيك



قائمة المحتويات

٢	مبدأ الشركة
٣	كلمة الرئيس التنفيذي
٤	معلومات عنا
٤	اهدافنا
٥	قيمنا
٦	ثقافة باسم الجودة و الابتكار
٧	خدماتنا
١٥	منتجاتنا
٢٥	مشاريعنا الخاصة





www.emtco.ir

مبدأ الشركة

كان تأسيس معمل لاصلاح انواع مضخات كهربائية صناعية فى سنة ١٩٩٣، هو نقطة البداية لاعمال محترفة للسيد المهندس على فروغى باعتباره صانع واحد و تشكلت فكرة الحضور و العمل فى مشاريع نقل المياه، فى زمن تساهمه مع بعض من حقل ضخ المياه. ان شركة (اتصال ميكانيك)، قد اسست ابتداءً به سنة ٢٠٠٣، بالعمل فى حقل صناعة المياه و تنفيذ مشاريع تامين، نقل و نشر المياه. شركة قد اكتسبت اليوم على سجلات و خبرات رائعة. ان تركيب الخلاقية و الابتكار و سنوات عديدة من الخبرة، شيئاً فشيئاً يسبب على خلق افكار ترتقى مستوى فنى لصناعة مياه البلد مع تنميتها و توسيعها. فى سنة ٢٠٠٨ قد نشأت شركة (اتصال ميكانيك) مع تسجيل اختراع (مجموعة محطة الضخ) باعتبارها اول مبتكر وطنى فى صناعة المياه. فى سنة ٢٠١٣ ومع تنفيذ اول مجموعة من محطة الضخ من قبل (اتصال ميكانيك) قد تحققت روية التنمية والابتكار فى صناعة المياه و قد اختارت هذه المجموعة باعتبارها مجموعة على اساس العلم مع تنفيذ عشرات المشاريع الناجحة فى سنة ٢٠١٨ من قبل مساعد العلوم و التكنولوجيا لرئاسة الجمهور و اليوم قد قدرت هذه الشركة على تغطية و تامين حاجة صناعات مختلفة مع ثلاثة عقود من النشاط فى صنعة المياه و اكمال سلة منتجاتها مع تقديم انواع مختلفة من الخدمات.





www.emtco.ir



كلمة الرئيس التنفيذي

ان الجوامع البشرية فى طوال التاريخ، كانت بحاجة الى استخدام التكنولوجيا، لانّ الاختراعات و الابتكارات فى كل المجامع قادرة على تعيين مسيرة تلك الجامعة. ان المجمعات الصناعية التى لاتقدر على حصول التقنية بينهم فهى محكومة بالفناء و الزوال. بالاسف، فى طوال ٧٠ سنة ماضية و اهمال مجموعات منفذة و مصممة، فلن تقدر صناعة المياء على اى تنمية و توسيع على من اهميتها موازيا تضاعف حاجة المجمعات هذه الصناعة بالنسبة الى السنوات الماضية واليوم لايمكن الغموض عن هذه الحاجة و قد حان وقت تنمية و توسيع هذه الصناعة من قبل هذه الصناعة لخلق التطورات الضرورية مع استخدام تطورات الصناعات الاخرى.

على فروغى

Ali Foroughi





معلومات عنا

شركة (اتصال ميكانيك) مصممة على خلق جيل جديد من محطات الضخ، بالعلم عن الفوائد و المعايير و نقائص طريقة عمل المحطات و وصلتها الى مرحلة الانتاج و بايجاد التغيير فى الاجيال و مضى الزمن و توسيع سلة المنتجات، فقادت الشركة على تذكية جميع عملية استخدام محطات الضخ بالحركة الى التقنية و استخدامها و اليوم انتم تستطيعون على مشاهدة جميع جزئيات محطات الضخ و التحكم عليها.

نحن نقدم منتجاتنا (مجموعة محطات الضخ) الى العملاء بفوائد من قبيل الاستخدام السهل، استهلاك محسن للطاقة و الاستخدام المفيد و الموثر من البيئة و قد لخص جميع سعينا فى هذه الشركة على تقديم الخدمات و المنتجات الفريدة من نوعها الى العملاء الا اخذ الاهتمام على تجربة الجودة الاعلى مع استخدام التقنية الحديثة.



اهدافنا

تكون الجودة شعارنا فى العمل و الاكتساب. نحن مع تقديم منتجاتنا الحديثة نكون خالقين قيم تليق بالعملاء وفى الوصول الى هذا الهدف، نرجو ان تكون معنا و تواطى معنا و ضعوا اهدافنا باعتبارها قسما من قصتكم.



www.emtco.ir



هل تكون قيمنا قسما من روايتكم؟

يكون اساس ثقافة نظام (اتصال مكانيك) هو قيم قد جعلتها هذه الشركة نصب عينها. هذه القيم قد شكلت عملنا و يكون دليلنا فى التعامل مع العملاء و المساهمين و الاجتماع. نحن نعلم طريقة صحيحة للتعامل و التجارة بالاعتماد على قيمنا الرابعة.

الرعاية



- عليك برعاية العملاء و البيئة الحيوية
- احترام الاختلافات
- القيام بالعمل الصحيح و نعمل على اساس الاتحاد

الشجاعة



- الاول القيام بالعمل ثم ادارة النتائج
- عليك بالحوار ثم الاستشارة
- للحصول على النجاح فخذ بالخطر المحسوب

التساهم



- الاعتقاد بقوة العمل المشترك
- الاعتقاد بالنجاح و نقاط قوة الطرفين
- فى اى زمن نكون نقطة اعتماد عملاؤنا

التبحر



- نعتقد على وجود الطريقة الافضل
- التواطى مع التقنية و الابتكار
- التعلم من اجل النجاح و التوفيق



ثقافة تحت العنوان الجودة و الابتكار

نحن في (اتصال ميكانيك) ملتزمون بانتشار ثقافة تكون الجودة و الابتكار اساس جميع الاعمال. نحن نبحت عن توحيد العاملين والعمل و نشاطنا. هذا يعني قبول المسؤولية الفردية و التنظيمية في مجموعتنا. بعد مرور السنوات من الممارسة للحصول على هذه الثقافة اعلاها، فنتجح مجموعتنا على الحصول على شهادات تالية:

- شهادة تسجيل اختراع مجموعة محطة المضخة
- شهادة تسجيل الاختراع لبرمجية التحكم الذكية (SPMS)
- تامين الطاقة الالكترونية من الاماكن العامة في الطرق و الشارع
- الدكتوراه الشرفية من مؤسسة توسيع الادارة الاروبية
- المخترع من مهرجان التقدير عن شركات على اساس العلم في البلد

- CE
- HSE-MS
- ايسو ٩٠٠١
- ايسو ١٤٠٠١
- ايسو ٤٥٠٠١





خدماتنا

الحضور و النشاط فى حقول مختلفة من صناعة المياء، تصل المجموعة (اتصال ميكانيك) الى النهاية و الى الكفاؤة الذاتية الا سيكون لديها القدرة على تقديم الخدمات المتنوعة الى العملاء و من جملة هذه الخدمات المتقدمة من قبل هذه المجموعة فى صدد المساعدة الى تقدم الاهداف فى انواع المشاريع فتمكن الاشارة الى الاستشارة، التامين، التصميم و الصنع و التنفيذ و الاستخدام و التذكية.

الاستشارة



ان للبحث و الاستشارة قبل البداية، باعتبارها اساس و مبنى اى مشروع سيكون دورا اساسيا فى الوصول الى الاهداف و نجاحها. الحضور فى المراحل المختلفة و النشاط المباشر و غير المباشر فى الاكثر من ١٥٥ مشروع يسبب الى قدرة (اتصال ميكانيك) على تقديم انواع خدمات الاستشارة الهندسية فى صناعة المياء مع حمولة من المهارات المختلفة واستخدام تجارب الخبراء فى اى مرحلة من مراحل المشروع يمكن حمايه فى شفافية جميع عمليات المشروع.

التصميم



فريق التصميم، والبحث و توسيع (اتصال ميكانيك) هو واحد من شركات صاحب النظر فى حقل تحليل و تشبيه و تصميم انواع عملية تامين و نقل و نشر و جمع المياء و الصرف الصحى بتنفيذ مشاريع متعددة و المتابعة عن سياسة التعليم المستمراليوم. و قد ثبتت هذه الوحدة قابليتها فى تنفيذ انواع المشاريع للمياء المرتبطة بصناعات مختلفة مع المرونة العالية. ان تصميم المكونات فى اى مشروع ضرورى لجميع المشاركين من منظر فنى بل باعتبارها دليل بصرى. فتصميم دقيق و تقديمه الى فريق منفذ، يمكن ان يمنع عن اى تاخير و تلف الزمن و المكالف.



التوفير



الحضور الموسع لـ(اتصال ميكانيك) فى المشاريع الكبيرة، قد توفرت لهذه الشركة التصاق ضيق مع المجموعات الناجحة الوطنية و الدولية لهذه الشركة. التواصل الفعال والمنتج مع المنتجين الكبراء و تأثير هذه المجموعة فى القيام بهذا التواصل، قد استطاعت على اعتلا اسم(اتصال ميكانيك) باعتبارها مجموعة شهيرة فى صناعة المياء. نحن بالاعتماد على قدراتنا نعلن بقدرتنا على توفير انواع الاحتياجات لصناعات مختلفة الاعم من المياء و الصرف الصحى و البتروكيمياوية و المصفاة و الصناعات الثقيلة و المعادن و ... فى اسرع زمن ممكن.

البناء



ان (اتصال ميكانيك) قد قادرت على تقديم المنتجات و المحصولات بافضل جودة ممكنة الى العملاء بالاعتماد على قابلية و قدرة الكوادر المتخصصة و استخدام الآلات و الاجهزة المتقدمة وفق تكنولوجيا العالم اليومى. ان جميع مجموعات الموجودة فى سلة منتجاتنا ينتج وفق مواصفات (ISO , ASME , IEC , DIN). حيازة مجموعة العوامل المذكورة بالإضافة إلى التركيز على منتجات الشركة، يعطى بنا القدرة على إنتاج جميع أنواع المعدات الصناعية والمتداولة المرتبطة بصناعة المياء.

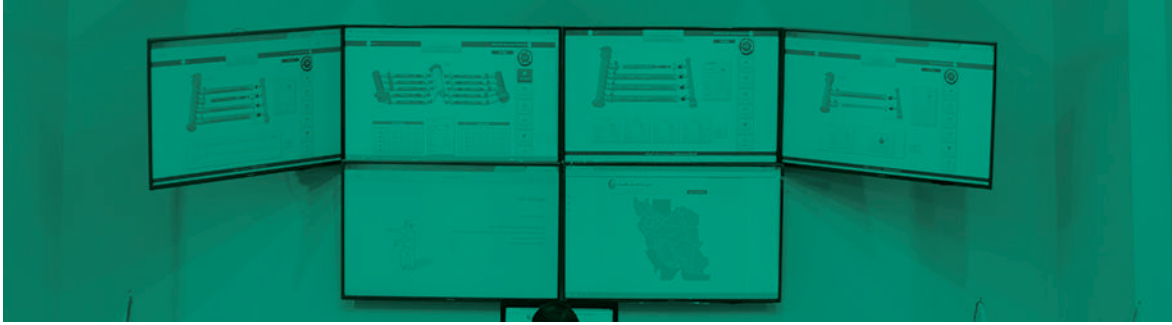
التنفيذ



سمتان بارزتان لهذه المجموعة، يعنى قبول المسؤولية و قدرة فنى لتنفيذ المشروع، جنب الالتزام بتنفيذ المشاريع بدون النقص، قد تعرف(اتصال ميكانيك) باعتبارها مجموعة قوية و مجربة. (ان اتصال ميكانيك) مع استخدام الآلات الحديثة والاستفادة من معرفة وكفاءة الفريق التنفيذي المحترف، فقد جعل كل شيء مستحيل و يعطى الشجاعة و تحمل المسؤولية تنفيذ مشاريع الضخ الكبيرة وخطوط النقل والشبكات و فرت المياء والصرف الصحي بكوادره. يكون استخدام جميع هذه الظروف بسبب الى التوحيد فى تنفيذ مراحل عملية لمشروعكم.



www.emtco.ir



التشغيل



وقد اتخذنا طريقة مختلفة في استخدام محطات الضخ مع استخدام العلوم و الهندسة الحديثة و طريقة هذه المجموعة تختلف عن الطرق المتداولة. اليوم قد توفرت (اتصال مكانيك) اماكن اتصال العملاء الى خدمات الصيانة و الحفظ اللازم مع خلق ٢٠ قاعدة في اجزاء مختلفة من ايران بواسطة تطبيق شبكة موحدة للتحكم و استخدام محطات الضخ في كل ايران في اقل زمن ممكن.

الذكاوة



التواطي مع التكنولوجيا هي واحدة من انماط التقدم في العمل. مع الاعتماد على هذا الاساس، نضع منتجاتنا في هاوية الاختبار و نتابع طريقا لتنمية المستوى الفني له. مجموعة (اتصال مكانيك) تزايدت على سائر خدماته الفنية الهندسية طريقة تذكية العمليات المتنوعة لهذه الصناعة بغاية تنمية و توسيع المستوى الصناعة المياء و اليوم قد قادرته (اتصال مكانيك) على اتصال جميع عمليات دوران المياء و الصرف الصحي الى شبكة موحدة للاستخدام و التحكم الذكي مع تقديم البنية التحتية لبرمجية ك WTMS ، WCMS ، SPMS.





www.emtco.ir

المنتجات

المجموعة محطة تدفق الصناعية

مضخة المياه مع تدفق ١٥ حتى ٣٠٠٥ لتر على الثانية ، الارتفاع ٥٥ حتى ٨٠٥ مترا



لاتبقى جولة الصناعة خاليه من المياه

تحسب مجموعات صناعية بمضخة المياه فى حوالى تدفق ١٥ الى ٣٠٠٥ لتر على الثانية و الارتفاع ٤٠٥ مترا و تحت ٢٠٥ لتر على الثانية الارتفاع ٨٠٥ مترا فى صناعة المياه باعتبارها منتجا مفيدا جدا و من بين انواع استخدام مجموعات صناعية تمكن الاشارة الى مشاريع توصيل المياه الوطنى و توفير المياه المدنى و المدن الكبيرة و استهلاك زراعى و المصانع و صناعة الام و المعادن و انواع المحطات للطاقة.





www.emtco.ir



مجموعة محطه تدفق عائمة

سحب المياء مع تدفق ٣٠ الى ١٠٠٠ ليتر على الثانية الا ارتفاع ٨٠ مترا



عائمة لكن مقاومة

مجموعات عائمة مع قدرة سحب و ضخ المياء من عمق ٢ مترا من مستوى البحر، البحيرات و مخازن السد في حوالى تدفق ٣٠ الى ١٠٠٠ ليتر على الثانية الا ارتفاع ٨٠ مترا هو منتج مفيد جدا في صناعة المياء و من بين انواع استخدامات مجموعات عائمة تمكن الاشارة الى مشاريع سحب المياء عن السد، البحر و البحيرات، منصات النفط البحرية، الشواطى و انواع المحطات.





www.emtco.ir

مجموعة محطة تدفق بالطاقة العالية

مضخة المياه مع تدفق ٢٠٠٠ حتى ١٥٠٠٠ لتر على الثانية الارتفاع ٤٠٠ مترا



دع لنا توفير مياه كل مدن في المستقبل

تمكن لمجموعات بالطاقة العالية ان تكون مفيدة و فعالة مع ضخ المياه في حوالى تدفق ٢٠٠٠ الى ١٥٠٠٠ لتر على الثانية و الارتفاع ٤٠٠ مترا فى مشاريع توصيل المياه و من انواع استخدامات مجموعات بالطاقة العالية فتمكن الاشارة الى مشاريع توصيل المياه الوطنى، توفير المياه المدن و المدن الكبيرة و استخدامات زراعية و صناعية و صناعة الام و المعادن و المحطات المختلفة.





www.emtco.ir



مجموعة محطة تدفق الصرف الصحي

ضخ الصرف الصحي مع تدفق ٢٠ حتى ١٠٠٠ لترات على الثانية الا ارتفاع ١٠ الى ٨٠ مترا.



دائما فى التدفق ، بدون الايقاف

مجموعات الصرف الصحي مع قدرة ضخ انواع الصرف الصحي حوالى تدفق ٢٠ الى ١٠٠٠ لترات على الثانية الا ارتفاع ٨٠ مترا هو انتاج مفيد و فعال جدا و من انواع استخدامات مجموعات الصرف الصحي فى نوعين مستغرق و جاف فتمكن الاشارة الى مشروعات ضخ الصرف الصحي المدنى و الريفى، المصفاة و صناعة الام و انواع المحطات.





اتصال مکانیک
ETTESAL MECHANIC

اتصال مکانیک
ETTESAL MECHANIC
www.ettesal.com

اتصال مکانیک
ETTESAL MECHANIC
www.ettesal.com

اتصال مکانیک
ETTESAL MECHANIC
www.ettesal.com

اتصال مکانیک
ETTESAL MECHANIC
www.ettesal.com

اتصال مکانیک
ETTESAL MECHANIC
www.ettesal.com





www.emtco.ir

مجموعة محطه تدفق الاغاثة من الازمات

جمع المياء من ٣٠ نقطة ، مضخة الا ارتفاع ٦٠ مترا



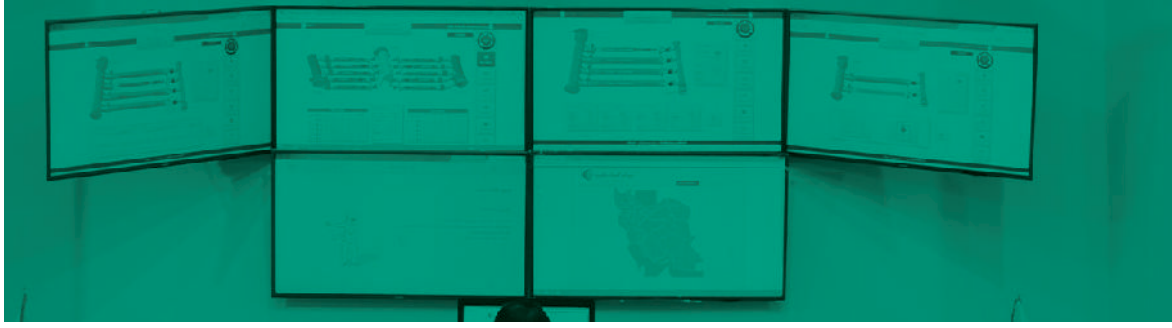
دائم فى المكان و جاهز للعمل

مجموعة الاغاثة من الزامات، تمكن ان تكون مفيدة فى ازمات طبيعية مع تجميع الفيضانات من ٣٠ منطقة بشعاع اكيلومترا و ضخها الا ارتفاع ٦٠ مترا و من انواع استخدامات مجموعة الاغاثة من الزامات تمكن الاشارة الى عملية تجميع الفيضانات من الطرق الحضرية و الريفية، تجريف المخازن، البرك، النفقات و السيول المدنية و خارجا عن المدن و الدعم عن امدادات توصيل المياء و محطات البالية و الصرف الصحى.





www.emtco.ir



برمجية ادارة دوران المياه SPMS

ادارة دوران المياه من المنبع الا الاستهلاك



إدارة المياه ببساطة كمثل تحرك أصابعك

ان توفير و تنفيذ تصاميم حديثة، التحكم الذكي لمنشآت وصول المياه والتحكم عن البعد، يحتسب من افضل وانسب الطرق لادارة توفير و نشر المياه المفيدة. نظام ذكي SPMS، هو طريق ضرورى لتحقيق الاشراف الكامل و دون توقف. تمت برمجة هذا النظام من خلال بيانات الموارد المائية والطلب على المياه لمختلف المستهلكين في المنطقة ويقدر على اظهار العلاقة الداخلية للعناصر الهامة كاقسام المستهلكين و منابع المياه السطحية و الجوفية فى زمن الحال و القادم. لذا يتم خلق قاعدة لقرارات ادارة المياه و تنفيذها فى اقسام المختلفة.





www.emtco.ir

مجموعة انتاج المياه

تنقيح انواع السيالات على اساس المياه، غسل مائي و الصرف الصحى



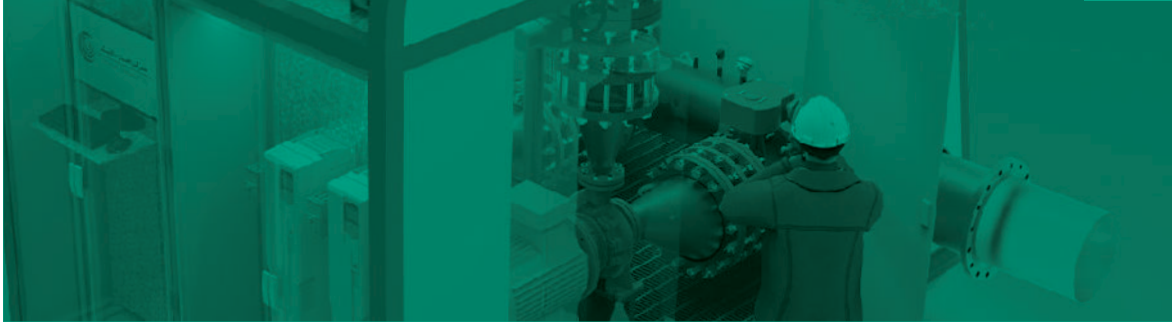
نقدم لك الحياة الجديدة للمياه

يتم استخدام مجموعات انتاج المياه الا ٤٠٠٠ ليتر فى الساعة لتكرير و تنقيح انواع السيالات على اساس المياه، الغسل المائى والصرف الصحى فى مصفاة جزئية و كلية من استخدامات مجموعة انتاج المياه تمكن الاشارة الى مشاريع تحلية المياه فى المدن و الريف و المصانع و صناعة الام و المعادن و انواع المحطات.





www.emtco.ir



مجموعات محطه تدفق الحديقة

ضخ المياء مع تدفق ١٠ حتى ٥٠٠ ليتر على الثانية الا ارتفاع ٨٠ مترا



استمع بالزراعة الحديثة معنا

مجموعات الحدائق تمكن ضخ المياء حوالى تدفق ١٠ الى ٥٠٠ ليتر على الثانية الا ارتفاع ٨٠ مترا. من انواع استخدامات مجموعات الحديقة تمكن الاشارة الى توفير المياء للحدائق و المزارع و مشاريع طريق الحزام الأخضر و الاستهلاكات الزراعة الكلية و انواع الزرع فى الابعاد المختلفة.



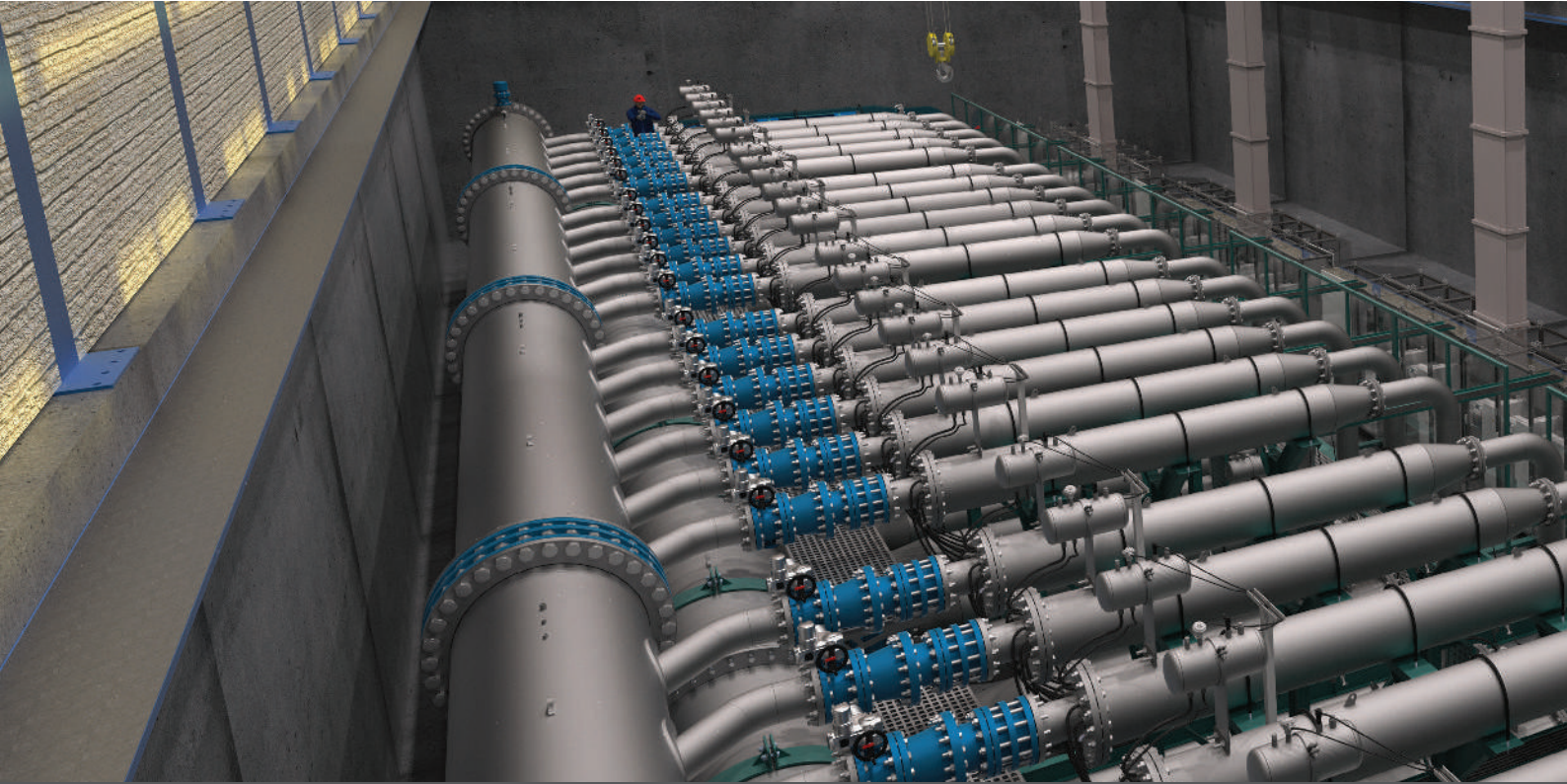


مشاريع خاصة لـ "اتصال ميكانيك"

المواصفات الفنية لمجموعات محطة الضخ

PS3	PS2	PS1	PS0
● تدفق : 350 لتر في الثانية	● تدفق : 1750 لتر في الثانية	● تدفق : 1750 لتر في الثانية	● تدفق : 1750 لتر في الثانية
● ارتفاع الضخ : 232 مترا	● ارتفاع الضخ : 320 مترا	● ارتفاع الضخ : 160 مترا	● ارتفاع الضخ : 26/5 مترا
● مصدر التوفير: مصفاة	● مصدر التوفير: بشكل التعزيز من خط PS1	● مصدر التوفير: بشكل التعزيز من خط PS0	● مصدر التوفير: نهر زاینده رود



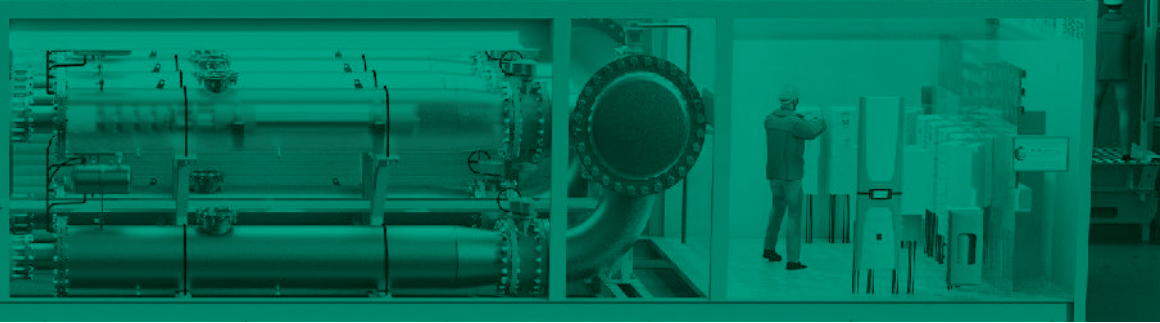


مشروع توصيل المياه من طريق انابيب حديد ، بن-بروجين

في عقود الثمانيات و اثر انخفاض المؤشرات لجودة المياه و تقليل المنابع المائية الجوفية في شرق محافظة چهار محال و بختياري، فيتم البحوث الكثيرة لتوفير المياه لهذه المنطقة من نهر زابنده رود. في سنة ٢٠١١ و بعد تم البحوث من قبل وزارة الطاقة، يتم اصدار الاجازات الضرورية و يعطى مفتاح تنفيذ المشروع. لتوفير المياه و نقله الى منطقة بن - بروجين يتم تلبية تنفيذ اربع محطات الضخ و لمجموعات (اتصال ميكانيك) و حضورهم في ثلاث محطات، دور فعال و كثير للغاية في الوصول الى اهداف المشروع. يكون توفير المياه الشرب لـ ١٣ مدينة و ١١ ريف جنب توفير قسم من حاجة هذه الصنایع، من جملة نجاحات بارزة لهذا المشروع.



www.emtco.ir



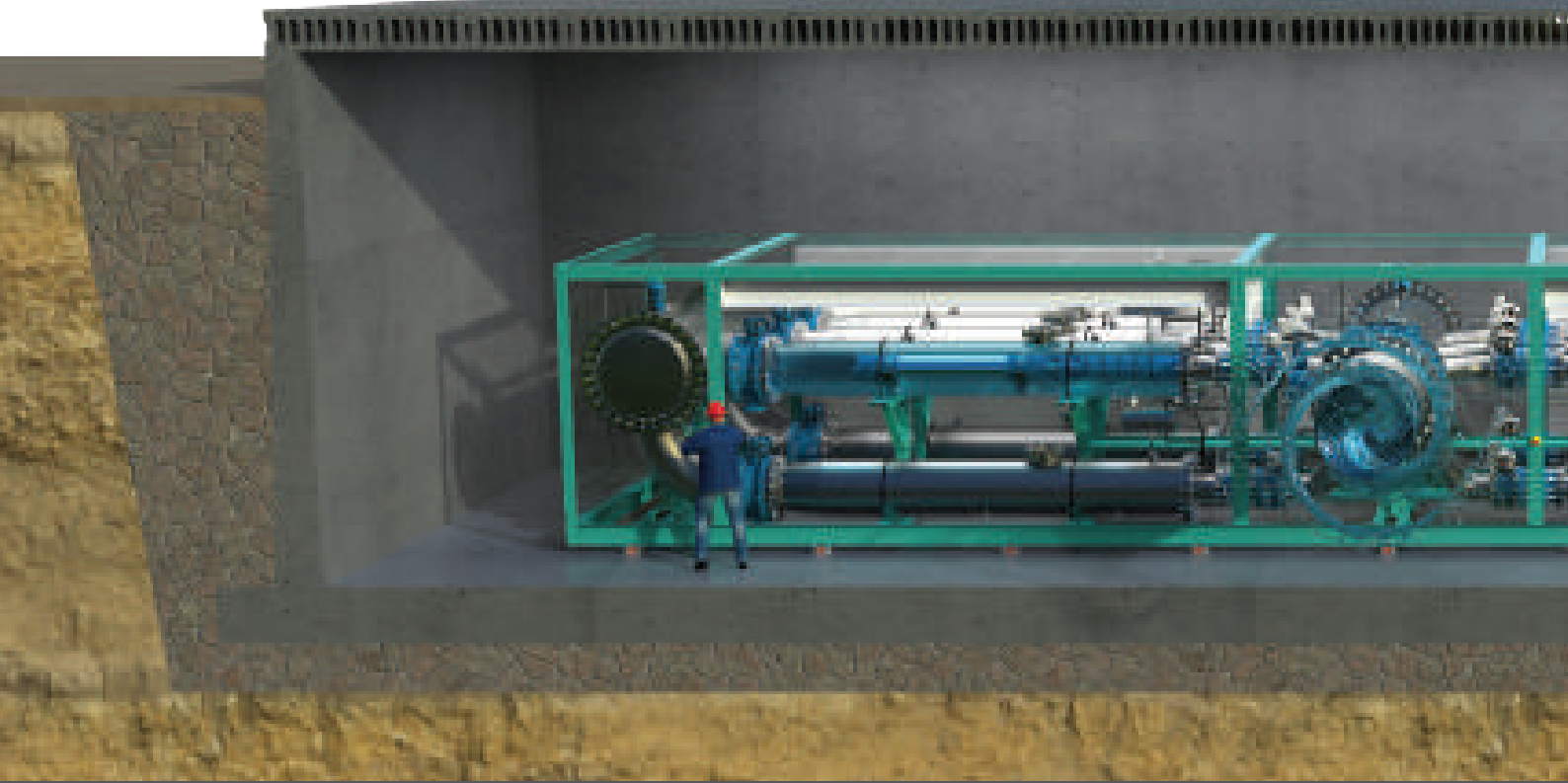
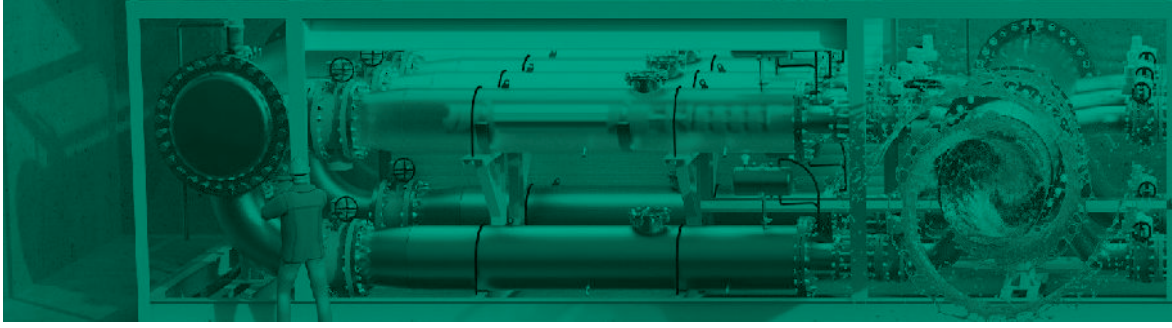
المواصفات فنية لمجموعة محطة الضخ

- تدفق: ٩٦٦ لتر على الثانية
- ارتفاع الضخ : ١٠٥ مترا
- مصدر التوفير : نهر الرئيسي لنقل المياه الى دشت مغان





www.emtco.ir

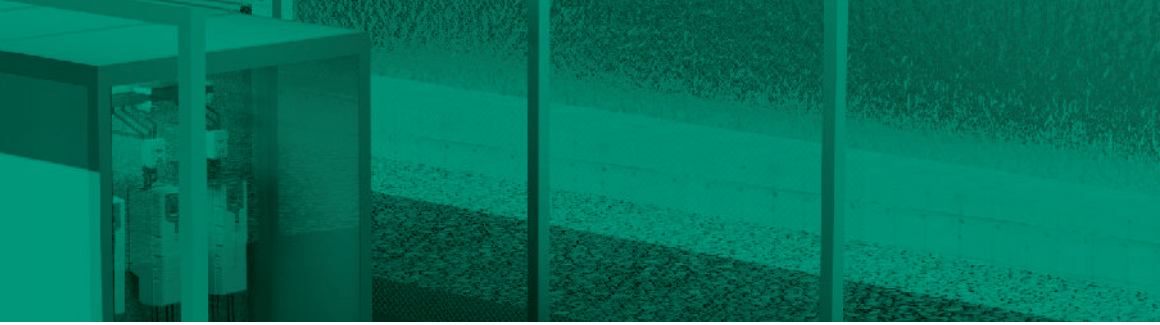


مشروع إمداد المياه بمجمع بارس للزراعة والصناعة

في سنة ٢٠١٧، يتم تحقيق تصميم توسيع مجمع بارس للزراعة و الصناعة باعتبارها واحدا من ٥ مجمعات موفرة للبذور الزراعية في البلد ويكون هدف هذا المشروع، استبدال ١٣٨٠ هكتارا من اراضى ديميه دشت مغان الى الزراعة المائية التي يجب تحقيقها من قبل نظام الري تحت الضغت. يمكن الوصول الى اهداف هذا التصميم مع توفير المياه الشرب الضرورى لنهر مغان و ايجاد بضع محطات الضخ بطريقة متداولة و جودة اراضى هذا التصميم يسبب الى اتخاذ طريقة لايجاد محطة الضخ بالحد الادنى من كمية استهلاك الاراضى المذكوره من قبل مجموعة بارس للزراعة و الصنعة.(اتصال مكانيك) فى سنة ٢٠١٩ و مع تقديم جهاز صناعى بقابلية التنصيب تحت الارضى، قد استطاعت على تحقق أقصى استفادة من أقل مساحة ممكنة اضافة على توفير المياه و من جملة فوائد استخدام المجموعة الصناعية ل(اتصال مكانيك) تمكن الاشارة الى مزية الري الذكى مع استخدام أجهزة استشعار الرطوبة للتراب و الهواء التى تحدد كمية ضخ المياه الى المناطق المختلفة.



www.emtco.ir



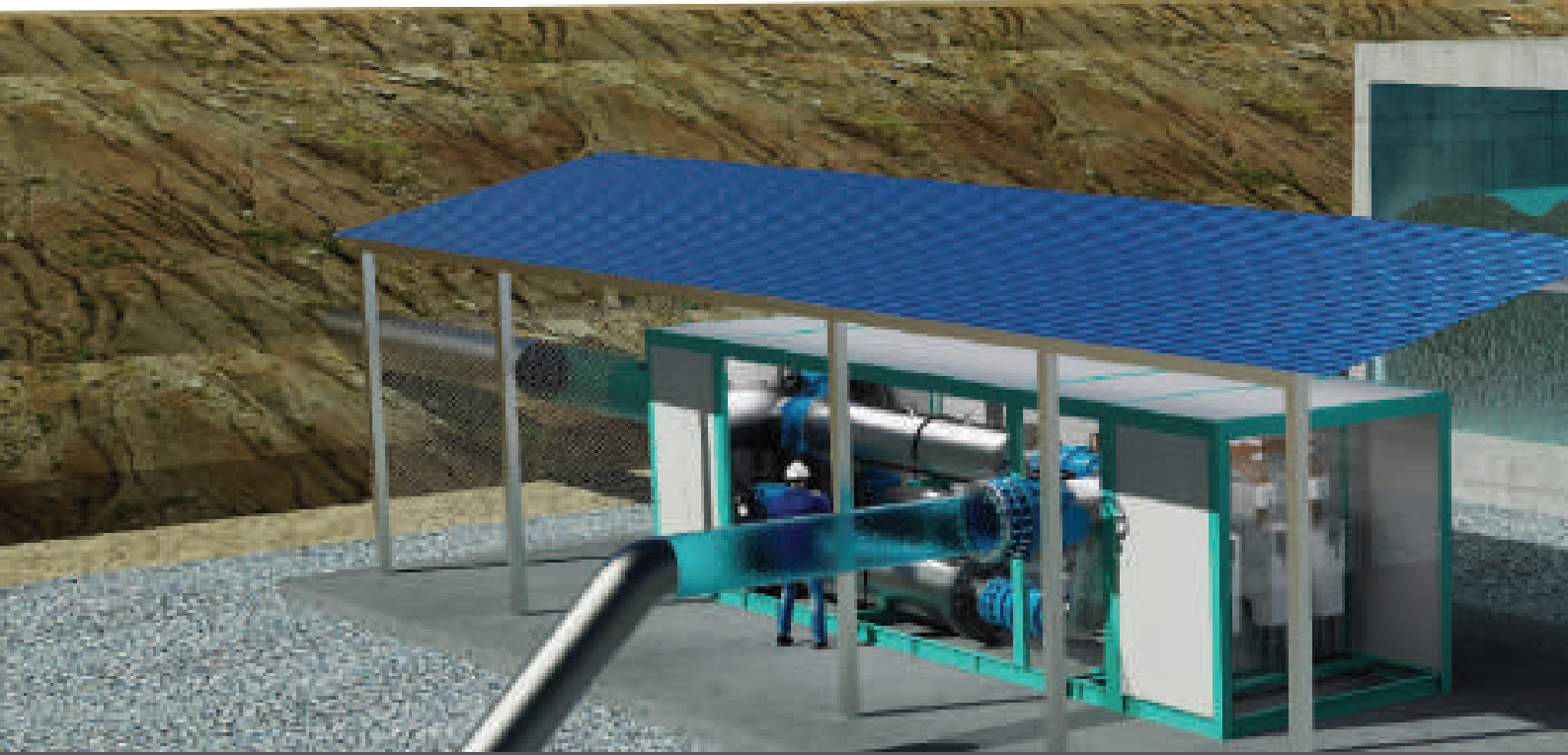
المواصفات فنية لمجموعة محطة الضخ

- تدفق: ٢٥٠ ليدر على الثانية
- ارتفاع الضخ: ٧٠ مترا
- مصدر التوفير: السحب عن خزان المياه الشرب في المدينة





www.emtco.ir



مشروع توفير المياه في مدينة داراب

انخفاض هطول الأمطار والجفاف المتتالي يسبب الى انخفاض مصادر مائية في صحارى ايران المركزية و الجنوبية ومدينة داراب من محافظة فارس هي واحدة من تلك المناطق التي تآثرت عن الجفافات و تقليل المياه. تكرر تقليل المياه و قطع متتالي للماء في الاشهر الحارة، تذكر عن ضرورة تنفيذ توصيل المياه الطواري الى هذه المدينة و ادارة محافظة فارس تجعل هذه القضية نصب اعينها. بعد تم البحوث الجغرافية للمنطقة، فيتم منح توفير المياه من سد رودبال باعتباره طريقة عملية بالمقاولين.(اتصال ميكانيك) يلتزم بتنصيب مجموعة محطة الضخ بامتداد هذا الخط و توصيل و نقل المياه الى مصفاة هذه المدينة.



www.emtco.ir



المواصفات فنية لمجموعة محطة الضخ

- تدفق: ١٥ ليدر على الثانية
- ارتفاع الضخ: ٧٥ مترا
- مصدر توفير: بشكل التعزيز من شبكة المياه الشرب في المنطقة





www.emtco.ir



مشروع توصيل المياه الى منطقة ٤ طهران

النسيج القديمي و البالي لمنطقة ٤ طهران كبير، لتركيز المؤسسات الوطنية فيها، يعتبر واحد من اهم المناطق الحضرية في هذا المدنية الكبيرة. في سنة ٢٠١٢ و اثر توسيع شبكة المياه و توصيل المياه الى بعض من مباني وطنية و مجمعات سكنية، تمت إزالة نظام المياه والصرف الصحي من هذه المنطقة مع قيود لتنفيذ هذا المشروع. عدم المرونة في نسيج المنطقة مقابل عادة بناء الاثاث المدني، بالية شبكات التوزيع القديمي و عدم القرب الى مصدر توفير المياه الدائم تكون كلها من اهم مشاكل اساسية في بداية المشروع.

(شركة اتصال مكانيك) تقترح مجموعة محطة الضخ الصناعي لحل المشاكل الموجودة في هذا المشروع و هذه المجموعة تلاؤم مع مشاكل موجودة. هذا المنتج الذكي قد استطاع على حل مشاكل توفير المياه المستمر و عدم وجود الفضاء المكفية لتنفيذ المشروع منذ سنة ٢٠١٣ الا الان بالتنصيب تحت مستوى الاثاث الحضري و اتصال مباشر الى شبكة في وضع التعزيز. يعد تنفيذ مجموعة محطة الضخ في هذا المشروع، بهذه الأهمية دليلاً على شجاعة صاحب العمل في اتخاذ القرارات والثقة على مهنة معرفة الشباب.





مياه ذكية
للأشخاص
الأذكياء

اتصال مكانيك



المكتب : مدينة تبريز، وليعصر، ساحة همافر، شارع نكين پارک، زقاق صدف، رقم 64
المصنع : مدينة تبريز، الحى الصناعى عالى نسب، شارع صنعت، وحدة 35



+98-4133204135



info@emtco.ir
www.ettesalmechanic.com



ETTESALMECHANIC