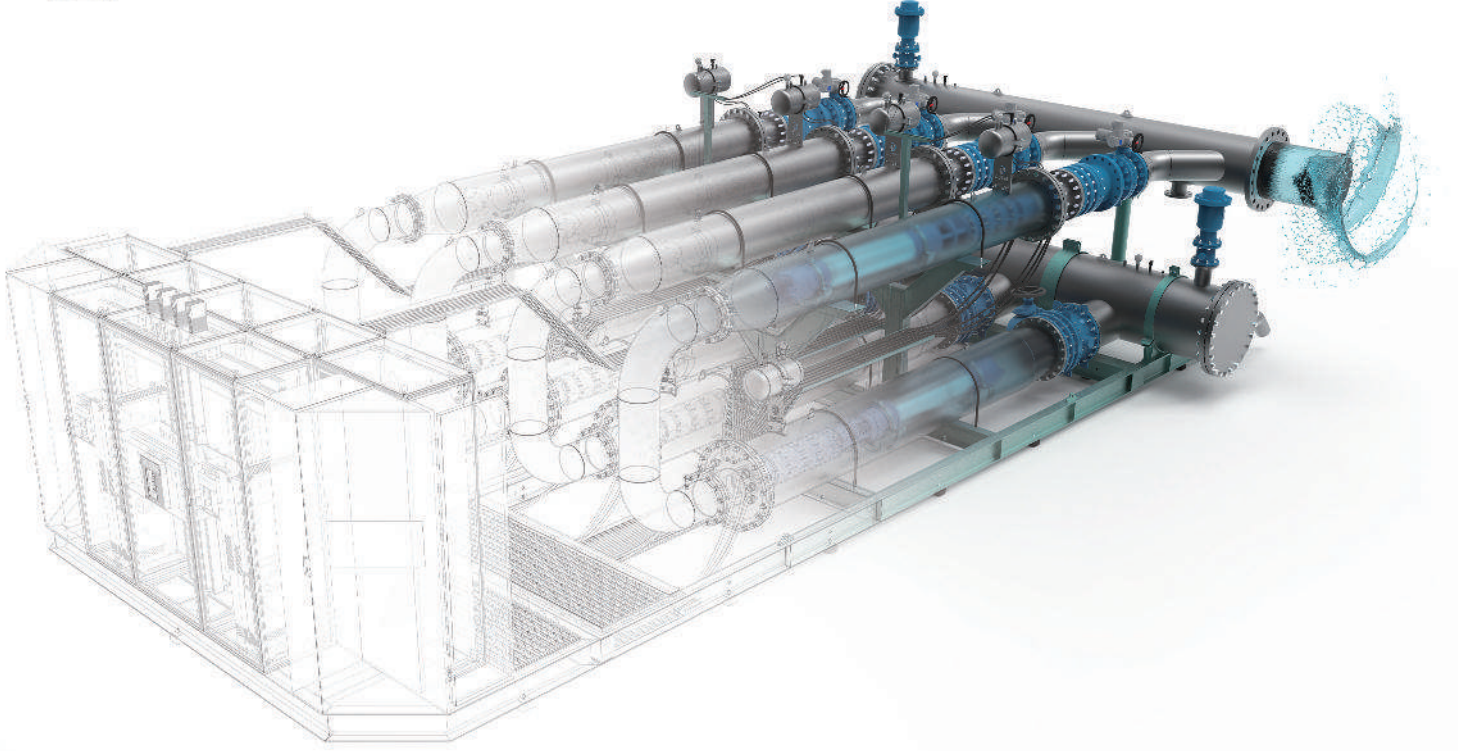




اتصال مکانیک  
ETTESAL MECHANIC



BILGI TABANLI

**ETTESAL MECHANIC**

**BİR BAKIŞTA**

**POMPA İSTASYONU PAKETİ VE AKILLI SU DÖNGÜSÜ YÖNETİM  
SİSTEMİNİN MUCIDI VE ÖZEL ÜRETİCİSİ "WCMC"**



**GELECEĐİ BİRLİKTE İNŐA EDİYORUZ**

ETTESAL MECHANIC



# İçindekiler

Şirket Tarihi	2
Genel Müdürün Mesajı	3
Hakkımızda	4
Amacımız	4
Hizmetlerimiz	5
Kalite ve Yenilikçilik Kültürü	6
Hizmetlerimiz	7
Ürünler	10
“Ettesal Mechanic”ın Öne Çıkan Projeleri	20







www.emtco.ir



## Şirketin geçmişi

Mühendis Ali Forughî'nin 1993 yılında endüstriyel elektrik pompalarını tamir etmek üzere bir atölye kurmasıyla profesyonel faaliyetlerine başlamış oldu. Su taşıma projelerinde yer alma ve bu alanda faaliyet gösterme fikri, birkaç pompa uzmanıyla işbirliği yaparken şekillendi. "Ettesal Mechanic" şirketi, 2003 yılında su endüstrisi alanında su temini, taşıma ve dağıtım projelerini gerçekleştirerek temelini attı; bugün bu alanda parlak bir geçmişe ve deneyime sahiptir. Yaratıcılık, yenilik ve yılların tecrübesinin birleşimi, ülkenin su endüstrisinde teknik seviyeyi yükselten yeni fikirlerin ortaya çıkmasına zamanla yol açtı. 2008 yılında, " Ettesal Mechanic" su endüstrisinde ulusal bir yenilikçi olarak "Pompa İstasyonu Paketi" patentini alarak tanındı. 2013 yılında, "Ettesal Mechanic " tarafından gerçekleştirilen ilk Pompa İstasyonu Paketi uygulamasıyla su endüstrisindeki büyüme ve yenilik hayali daha da gerçekçi bir hal aldı. Başarılı onlarca projeyi hayata geçirerek, 2018 yılında Cumhurbaşkanlığı Bilim ve Teknoloji Yardımcılığı tarafından bir bilim temelli kuruluş olarak seçildi. Bugün, " Ettesal Mechanic", su endüstrisindeki üç on yıllık faaliyetiyle ürün yelpazesini tamamlayarak ve geniş bir hizmet yelpazesi sunarak çeşitli endüstrilerin ihtiyaçlarını karşılamayı başardı.





## Genel Müdürün Mesajı



Tarih boyunca, insan toplulukları her zaman teknolojiyi kullanma ihtiyacı içinde olmuşlardır; çünkü her toplumun yaşam yönünü belirleyen şey, o toplumun yenilikleri ve icatlarıdır. Herhangi bir sanayi öncü olamazsa, er ya da geç yok olmaya mahkûmdur. Ne yazık ki, son 70 yılda, karar verici ve yürütme gruplarının basite indirgemeleri ve su endüstrisindeki öneminin yüksek olmasına rağmen, toplumların bu alana olan acil ihtiyacının katlanarak artması karşısında, ilerleme kaydedilmemiştir. Artık bu ihtiyacı görmezden gelmek mümkün değil ve su endüstrisi uzmanlarının diğer endüstrilerin ilerlemelerinden yararlanarak bu alanda gerekli dönüşümleri gerçekleştirmeleri için harekete geçmelerinin zamanı gelmiştir.

*Ali Foroughi*





www.emtco.ir



## Hakkımızda

“Ettesal Mechanic” şirketi, pompa istasyonlarının avantajlarını, dezavantajlarını ve eksikliklerini bilerek, yeni bir pompa istasyonu nesli tasarlamış ve bunu üretim aşamasına taşımıştır. Nesil değişimi ve zamanın geçişi ile ürün yelpazesi gelişirken, bu şirket teknolojiye yönelik hareketi ve onun kullanımı sayesinde tüm işletme süreçlerini akıllı hale getirmiştir. Şimdi, en az imkanlarla ve uzak mesafelerden bile, pompa istasyonlarının tüm detaylarını görebilir ve kontrol edebilirsiniz. Kendi ürünlerimiz olan (pompa istasyonu paketleri) müşterilerimize, kullanım kolaylığı, enerji tasarrufu ve mekan ve çevreyi etkin ve etkili kullanma gibi avantajlarla sunmaktayız. Bu şirketteki tüm çabamız, müşterilere benzersiz hizmetler ve ürünler sunarak, yeni teknolojiyi kullanarak hayatın daha yüksek bir kalitesini deneyimlemelerini sağlamak üzerine odaklanmıştır.



## Amacımız

“Neden” iş dünyamızda sloganımızdır. Yenilikçi ürünlerimizle, sadece başarılı ve sürdürülebilir bir gelecek sağlamakla kalmayıp, müşterilerimizin layık olduğu değerleri yaratıyoruz. Bu amaca ulaşmak için bizimle birlikte yürüyün ve hedeflerimizi kendi hikayenizin bir parçası olarak kabul edin.



## Değerlerimiz

“Ettesal Mechanic” şirketinin kurumsal kültürünün temel taşları, bu şirketin iş prensipleri olarak belirlediği değerlerdir. Bu değerler, faaliyetlerimize şekil vermiş ve müşteriler, meslektaşlar ve toplumla olan davranışlarımızı ve etkileşimlerimizi yönlendirmektedir. Dört temel değerimize dayanarak doğru davranış ve ticaret biçimlerini öğrendik:

### Özen



- Müşterilerimize, insanlara ve çevremize karşı dikkatli olalım.
- Farklılıklara saygı gösterelim ve değer verelim.
- Doğru işi yapalım ve birlikte hareket edelim.

### İşbirliği



- Takım çalışmasının gücüne inanalım.
- Birbirimizin zaferlerine ve güçlü yönlerine güvenelim.
- Her durumda müşterilerimizin güvenilir destek noktası olalım.

### Cesaret



- Önce harekete geçin, sonra sonuçlarını yönetin.
- Konuşun ve danışın.
- Başarı elde etmek için hesaplanmış riskler alın.

### Merak



- Daha iyi bir yol olduğuna inanalım.
- Teknoloji ve yeniliklerle adım adım ilerleyelim.
- Başarılardan ve başarısızlıklardan ders alalım.



www.emtco.ir



## Kalite ve Yenilikçilik Kültürü

“Ettesal Mechanic”da, tüm faaliyetlerin temelini kalite ve yenilikçilik oluşturan bir kültürü teşvik etmeye adanmış durumdayız. Çalışanlarımızı, işimizi ve faaliyetlerimizi bütünleştirmeyi amaçlıyoruz. Bu, organizasyonumuzda bireysel ve kurumsal sorumluluğu ifade eder. Yıllar süren uygulama ve çaba sonucunda, organizasyonumuz aşağıdaki sertifikaları almaya hak kazanmıştır:

- CE
- HSE-MS
- ISO 9001
- ISO 14001
- ISO 45001
- Pompa İstasyonu Paketi için Patent Sertifikası
- Akıllı Kontrol Yazılımı (SPMS) için Patent Sertifikası
- Kamu Yolları ve Sokaklardan Elektrik Enerjisi Tedarik için Patent Sertifikası
- Avrupa Yönetim Geliştirme Vakfı'ndan Fahri Doktora
- Ulusal Bilim Temelli Şirketler Festivalinde Ödül





## Hizmetlerimiz

Su endüstrisi alanındaki çeşitli deneyimler, “ Ettesal Mechanic” şirketini olgunlaştırmış ve kendi kendine yeten bir hale getirmiştir, bu da müşterilere çeşitli hizmetler sunma kapasitesine sahip olduğumuzu göstermektedir. Bu hizmetler arasında, projelerdeki hedeflere ulaşmada yardımcı olmak üzere danışmanlık, tasarım, tedarik, üretim, uygulama, işletme ve otomasyon hizmetleri bulunmaktadır.

### | Danışmanlık



Her projenin temeli olarak, başlamadan önce yapılan araştırma ve danışmanlık, hedeflere ulaşma ve başarıda belirgin bir rol oynayacaktır. Farklı aşamalarda yer almak ve 100’den fazla projede doğrudan ve dolaylı olarak faaliyet göstermek, “ Ettesal Mechanic “ın, su endüstrisinde mühendislik danışmanlık hizmetleri sunma yeteneğine sahip olmasını sağlamıştır. Projelerin her aşamasında uzmanlarımızın deneyimlerinden yararlanmak, tüm süreçlerin açıklığa kavuşturulmasında size yardımcı olabilir.

### | Tasarım



“Ettesal Mechanic” tasarım, araştırma ve geliştirme ekibi, sürekli öğrenme politikasını takip ederek ve çeşitli projeler gerçekleştirerek, su ve atık su temini, taşıma, dağıtım ve toplama süreçlerinin analizi, simülasyonu ve tasarımında ülkedeki önde gelen uzmanlardan biri haline gelmiştir. Bu birim, farklı endüstrilere ait su projelerinin uygulanmasında yüksek esneklik göstererek yeteneklerini ispatlamıştır. Her projede, bileşenlerin tasarımı sadece teknik açıdan değil, aynı zamanda tüm katılımcılar için bir görsel rehber olarak da gereklidir. Bu nedenle, tasarımın doğru yapılması ve uygulama ekibine sunulması, her türlü gecikme ve zaman ile maliyet israfını önleyebilir.



www.emtco.ir



## Tedarik



“Ettesal Mechanic”ın büyük projelerdeki geniş katılımı, bu şirketi ulusal ve uluslararası başarılı firmalarla sıkı bir ilişki kurma imkanı sağlamıştır. Büyük üreticilerle etkili ve yapıcı ilişkiler kurma ve bu şirketin itibarının bu ilişkileri sağlamada etkili olması, “ Ettesal Mechanic ” adını su endüstrisinde tanınmış bir kuruluş olarak duyurmuştur. Bu nedenle, kendi yeteneklerimize dayanarak, bu şirketin su ve atık su, petrokimya, rafineri, ağır sanayi, madencilik vb. çeşitli endüstrilerin tüm ihtiyaçlarını en kısa sürede karşılayabileceğimizi bildiriyoruz.

## Üretim



“Ettesal Mechanic”, uzman ve yaratıcı personelinin potansiyelini ve günümüz teknolojisine uygun ileri düzey makineleri ve ekipmanları kullanarak, ürünlerini müşterilerine en yüksek kalitede sunmayı başarmıştır. Ürün yelpazemizdeki tüm paketler (ISO, DIN, IEC, ASME) standartlarına uygun olarak üretilmektedir. Bu faktörlerin birleşimi, şirket ürünlerine odaklanmamızın yanı sıra, su endüstrisi ile ilgili özel ve genel sanayi ekipmanlarını üretme yeteneği de vermiştir.

## Kurulum ve Devreye Alma



“Ettesal Mechanic”ın öne çıkan iki özelliği, sorumluluk bilinci ve projeleri teknik olarak yürütme kapasitesi, şirketi yetenekli ve deneyimli bir kuruluş olarak tanıtmıştır. Güncel makineleri kullanarak ve deneyimli uygulama ekibinin bilgisi ve verimliliği ile “ Ettesal Mechanic ”, imkansızı mümkün kılmış ve personeline büyük pompa istasyonları, iletim hatları ve su ve atık su ağlarını yürütme cesareti vermiştir. Tüm bu kapasitelerin kullanılması, projenin operasyonel aşamalarının uygulanmasında birlik ve bütünlük sağlayacaktır.





www.emtco.ir

## İşletme



Kendi bilgi birikimimiz ve modern mühendislik yaklaşımımızla, pompa istasyonlarının işletilmesinde farklı bir yol izlemekteyiz ve bu yaklaşımımız, diğer geleneksel yöntemlerden önemli ölçüde farklıdır. Bugün "Ettesal Mechanic", İran'ın çeşitli bölgelerinde 20'den fazla üs oluşturarak ve ülke genelinde entegre kontrol ve işletme ağı uygulayarak, müşterilerine en kısa sürede destek ve bakım hizmetlerine erişim imkanı sunmuştur.

## Akıllılaştırma



Teknoloji ile uyum, iş dünyamızda ilerleme modellerimizden biridir. Bu ilkeye dayanarak, sürekli olarak ürünlerimizi test ediyor ve teknik seviyelerini yükseltmeye çalışıyoruz. "Ettesal Mechanic", su endüstrisini geliştirmek ve yükseltmek için çeşitli süreçlerin akıllılaştırılmasını diğer mühendislik hizmetlerine entegre etmiştir. Günümüzde "Ettesal Mechanic", SPMS, WCMS ve WTMS gibi yazılım altyapıları sunarak, su ve atık su döngülerinin tüm süreçlerini kendi entegre işletme ve akıllı kontrol ağına bağlamıştır.





www.emtco.ir



## Ürünler

### Endüstriyel Pompa İstasyonu Paketi

Saniyede 10'den 3000 litreye kadar debi ve 50'ten 800 metreye kadar yükseklikte su pompalama.



#### Sanayi tekerleği susuz kalmaz.

Endüstriyel paketler, saniyede 10'den 3000 litreye kadar debi ve 400 metreye kadar yükseklik için ve saniyede 200 litrenin altında debi için 800 metreye kadar yükseklikte su pompalama kapasitesi ile su endüstrisinde son derece kullanışlı bir ürün olarak kabul edilir. Endüstriyel paketlerin kullanım alanları arasında ulusal su temini projeleri, şehir ve büyükşehirlerin su ihtiyaçlarının karşılanması, tarımsal sulama, fabrikalar, ana sanayiler, madenler ve çeşitli enerji santralleri yer almaktadır.







www.emtco.ir

## Yüzer Pompa İstasyonu Paketi

Saniyede 30'den 1000 litreye kadar debi ile ve 80 metre yüksekliğe kadar su çekimi.



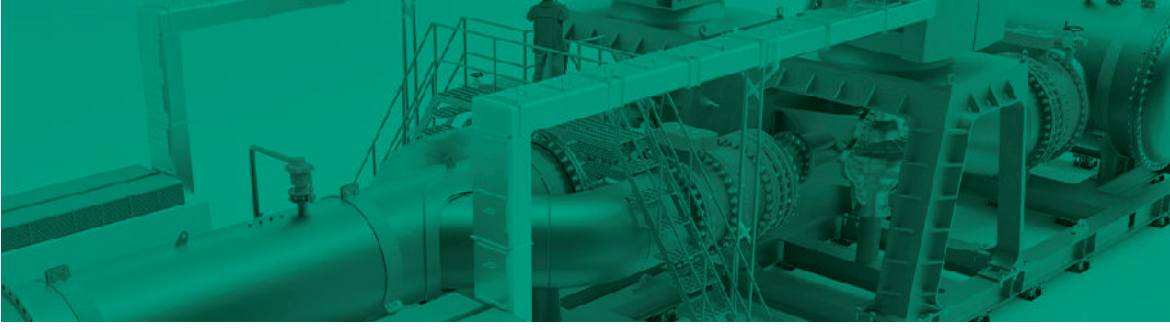
### Yüzen ama sabit

Yüzer paketler, deniz, göl ve baraj rezervuarlarının 2 metre derinliğinden su çekme ve pompalama yeteneği ile saniyede 30'den 1000 litreye kadar debi ve 80 metre yüksekliğe kadar su pompalama kapasitesi ile su endüstrisinde son derece kullanışlı bir üründür. Yüzer paketlerin kullanım alanları arasında barajlardan su çekme, deniz ve göllerden su alımı, deniz petrol platformları, kıyı tesisleri ve çeşitli enerji santralleri yer almaktadır.





www.emtco.ir



## Yüksek Güç Pompa İstasyonu Paketi

Saniyede 2000'den 15000 litreye kadar debi ve 400 metre yüksekliğe kadar su pompalama.



### Şehirlerin gelecek su ihtiyacını bize bırakın.

Yüksek güç paketleri, saniyede 2000'den 15000 litreye kadar debi ve 400 metre yüksekliğe kadar su pompalayarak su temini projelerinde etkili ve verimli olabilir. Yüksek güç paketlerinin kullanıldığı alanlar arasında ulusal su temini projeleri, şehirler ve büyükşehirler için su tedariki, tarım ve sanayi kullanımları, ana sanayiler, madenler ve çeşitli enerji santralleri bulunmaktadır.



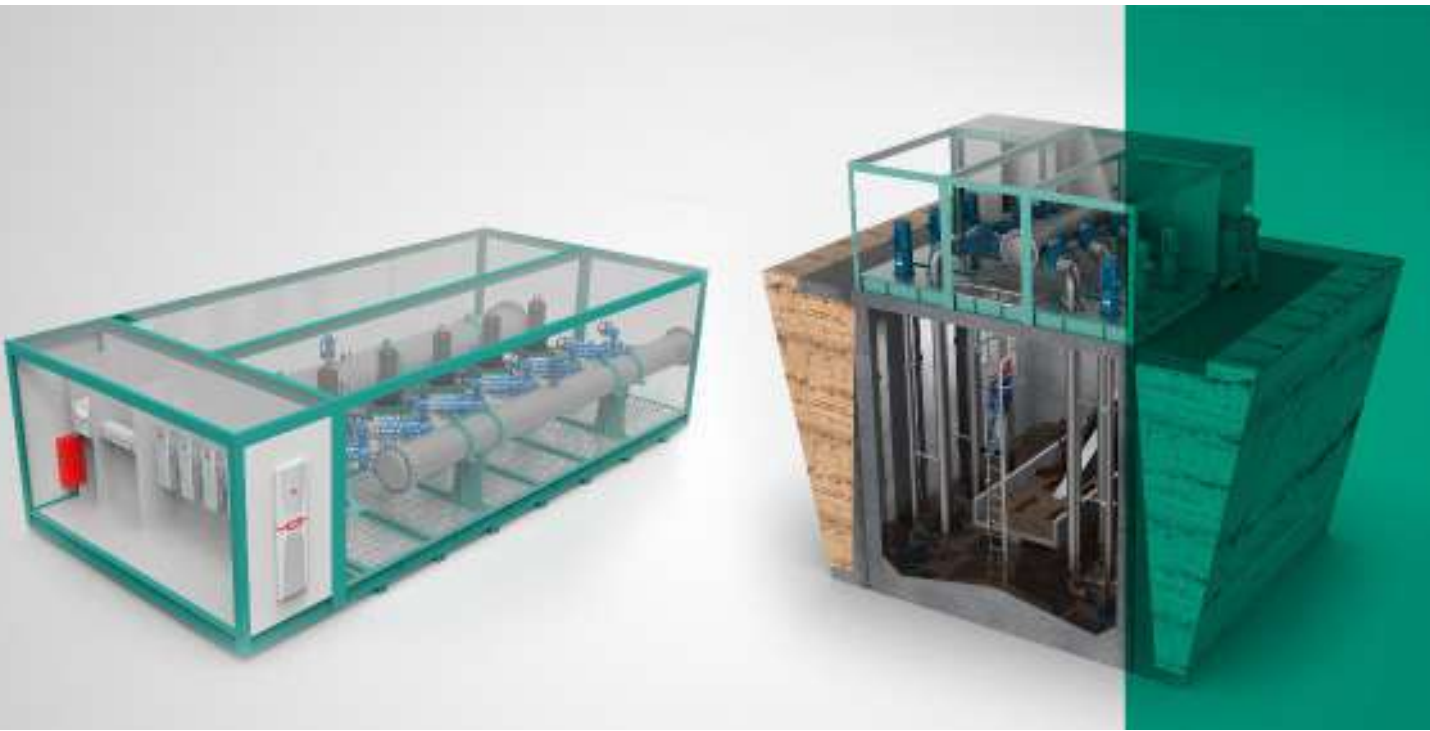




www.emtco.ir

## Atık Su Pompa İstasyonu Paketi

Saniyede 20'den 1000 litreye kadar debi ile ve 10'den 80 metreye kadar yükseklikte atık su pompalama.



### Her zaman akışta, durdurulamaz.

Atık su paketleri, saniyede 20'den 1000 litreye kadar debi ve 80 metre yüksekliğe kadar çeşitli atık suları pompalayabilme kapasitesiyle son derece etkili ve kullanışlı bir üründür. Atık su paketlerinin batırılabilir ve kuru tip olmak üzere iki çeşidi bulunmaktadır. Bu paketlerin kullanım alanları arasında kentsel ve kırsal atık su pompalama projeleri, arıtma tesisleri, ana sanayiler ve çeşitli enerji santralleri yer almaktadır.















www.emtco.ir



## Acil Durum Pompa İstasyonu Paketi

30 noktadan su toplama ve 60 metre yüksekliğe kadar pompalama.



**Her zaman sahnede ve operasyona hazır.**

Acil Durum Müdahale Paketleri, doğal afetlerde 1 kilometre yarıçap içinde 30 noktadan sel sularını toplayıp 60 metre yüksekliğe kadar pompalayarak son derece etkili olabilir. Acil Durum Müdahale Paketlerinin kullanım alanları arasında kentsel ve kırsal alanlardan sel sularının toplanması, rezervuarların temizlenmesi, havuzlar, kanallar, şehir içi ve şehir dışı dereler ve eski su ve atık su tesislerinin desteklenmesi yer alır.







www.emtco.ir

## Su Döngüsü Yönetim Yazılımı SPMS

Kaynaktan tüketime su döngüsü yönetimi



### Su yönetimi, parmaklarınızın hareketi kadar kolay.

Yenilikçi planların hazırlanması ve uygulanması, akıllı su tesisatı kontrolü ve uzaktan kontrol, su temini ve dağıtımının etkin yönetimi için en iyi ve en uygun yöntemler arasında sayılmaktadır. Akıllı SPMS sistemi, kapsamlı ve anlık denetim gerçekleştirmek için gereken çözümdür. Bu sistem, havzadaki farklı su tüketicilerinin talepleri ve su kaynaklarının verileri ile programlanmış olup, tüketici bölümleri ile yüzey ve yeraltı su kaynakları gibi önemli unsurlar arasındaki içsel ilişkileri şimdiki ve gelecekteki zaman dilimlerinde gösterebilmektedir. Bu şekilde, su yönetimi kararlarının ve uygulamalarının çeşitli sektörlerde gerçekleştirilmesi için bir temel oluşturulmaktadır.





www.emtco.ir



## Su Üretim Paketi

Su bazlı sıvıların, tuzlu suyun ve atık suyun arıtılması



**Su hayatını size biz yeniden sunuyoruz.**

Saatte yaklaşık 4000 litre kapasiteye sahip su üretim paketleri, küçük ve büyük arıtma tesislerinde su bazlı sıvıların, tuzlu suyun ve atık suyun arıtılması ve saflaştırılması için kullanılmaktadır. Su üretim paketlerinin kullanıldığı alanlar arasında deniz suyunun tatlı suya dönüştürülmesi projeleri, şehirlerin, köylerin su arıtma işlemleri, fabrikalar, ana sanayiler, madenler ve çeşitli enerji santralleri bulunmaktadır.







www.emtco.ir

## Saniyede 10'den 500 litreye kadar debi ve 80 metre yüksekliğe kadar su pompalama.

Saniyede 10 ila 500 litre debi ile 80 metre yüksekliğe kadar su pompalama



### Modern tarımı bizimle deneyimleyin.

Bahçe paketleri, saniyede 10'den 500 litreye kadar debi ve 80 metre yüksekliğe kadar su pompalama imkanı sağlar. Bahçe paketlerinin kullanım alanları arasında bahçelerin ve tarlaların su ihtiyacını karşılamak, yol kenarı yeşil kuşak projeleri, büyük tarımsal sulama ve çeşitli boyutlardaki tarım ve yetiştiricilik faaliyetleri bulunmaktadır.





www.emtco.ir



## “Ettesal Mechanic”ın Öne Çıkan Projeleri



### Pompa İstasyonu Paketlerinin Teknik Özellikleri

#### PS0

- Debi: Saniyede 1750 litre
- Pompa Yüksekliği: 26.5 metre
- Su Kaynağı: Zayende Nehri

#### PS1

- Debi: Saniyede 1750 litre
- Pompa Yüksekliği: 160 metre
- Su Kaynağı: PS0 hattından booster olarak

#### PS2

- Debi: Saniyede 1750 litre
- Pompa Yüksekliği: 320 metre
- Su Kaynağı: PS1 hattından booster olarak

#### PS3

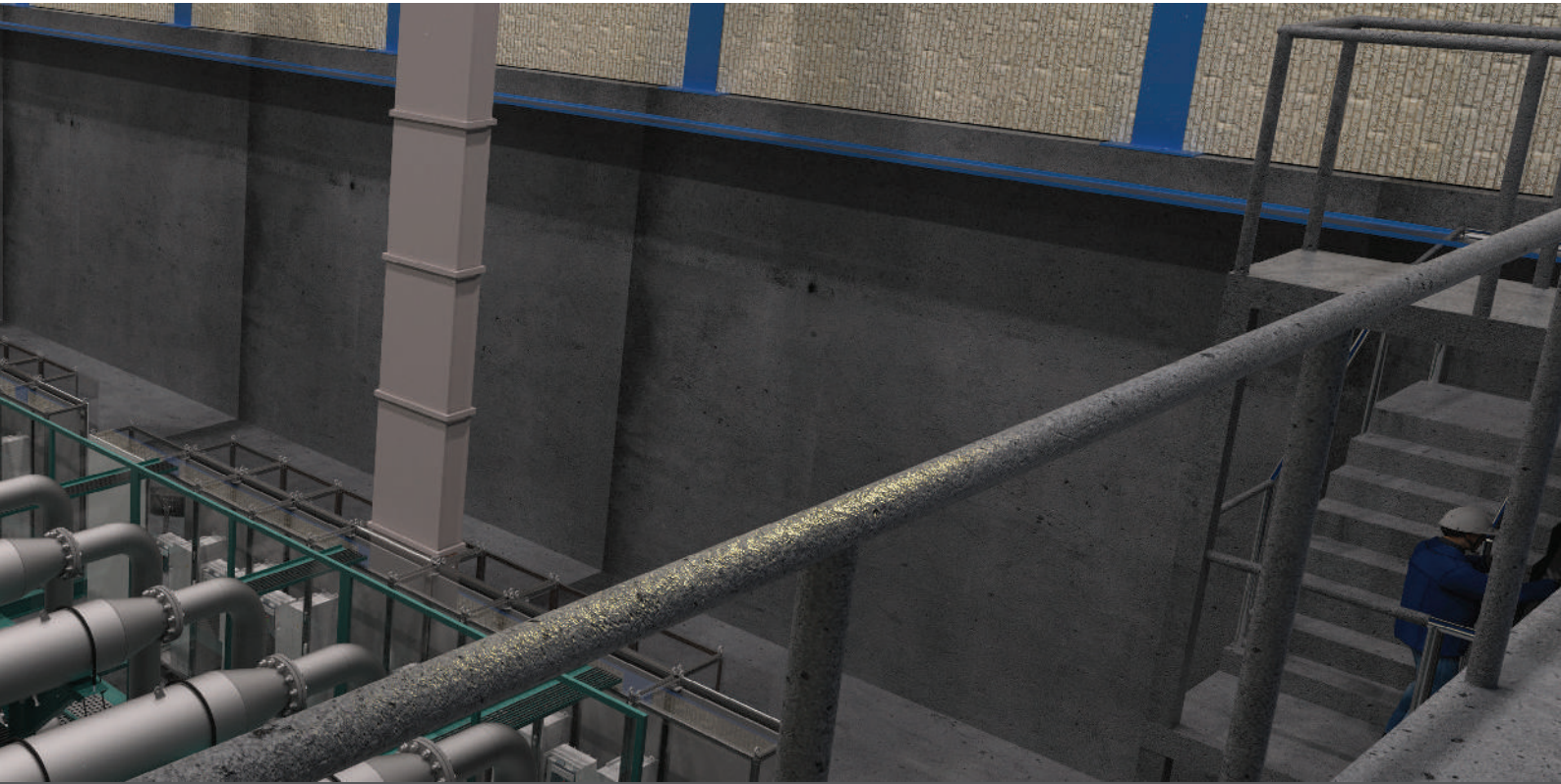
- Debi: Saniyede 350 litre
- Pompa Yüksekliği: 232 metre
- Su Kaynağı: Arıtma Tesisi







www.emtco.ir

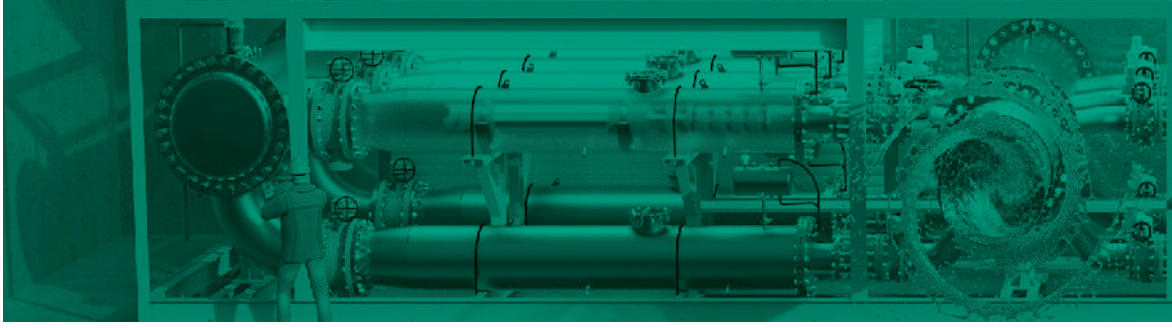


## Ben-Borucen Ekseninde Su Temini Projesi

2000'lerde, Çaharmahal ve Bahtiyari eyaletinin doğusunda su kalite endekslerindeki düşüş ve yeraltı kaynaklarında olağandışı azalma nedeniyle, bu bölgenin su ihtiyacını Zayende Nehri'nden karşılamak için kapsamlı çalışmalar yapılmıştır. 2012 yılında Enerji Bakanlığı tarafından yapılan incelemeler sonucunda gerekli izinler verilmiş ve proje uygulamaya konulmuştur. Ben-Borucen ekseninde su temini ve transferi için dört pompa istasyonunun kurulması öngörülmüştür ve "Ettesal Mechanic"ın dört istasyonda da yer almasıyla projenin hedeflerine ulaşılmasında önemli bir rol oynamıştır. Projenin önemli kazanımlarından biri, 13 şehir ve 11 köyün içme suyu ihtiyacının yanı sıra eyaletin sanayi ihtiyaçlarının bir kısmının karşılanması olmuştur.



www.emtco.ir

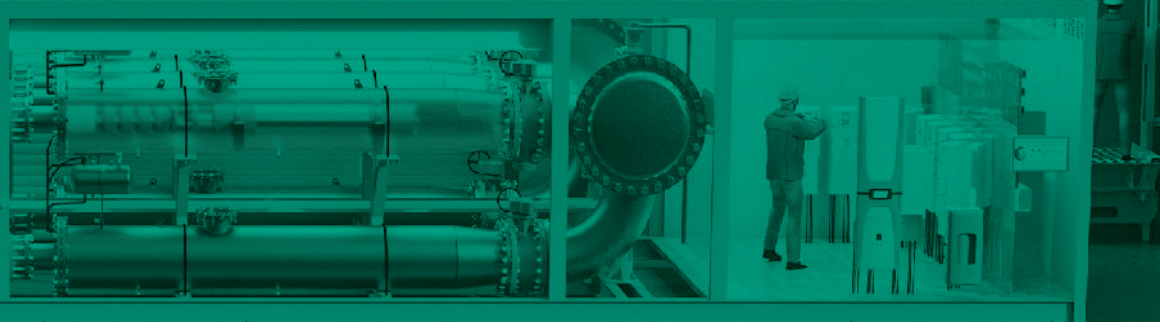


### Pompa İstasyonu Paketinin Teknik Özellikleri

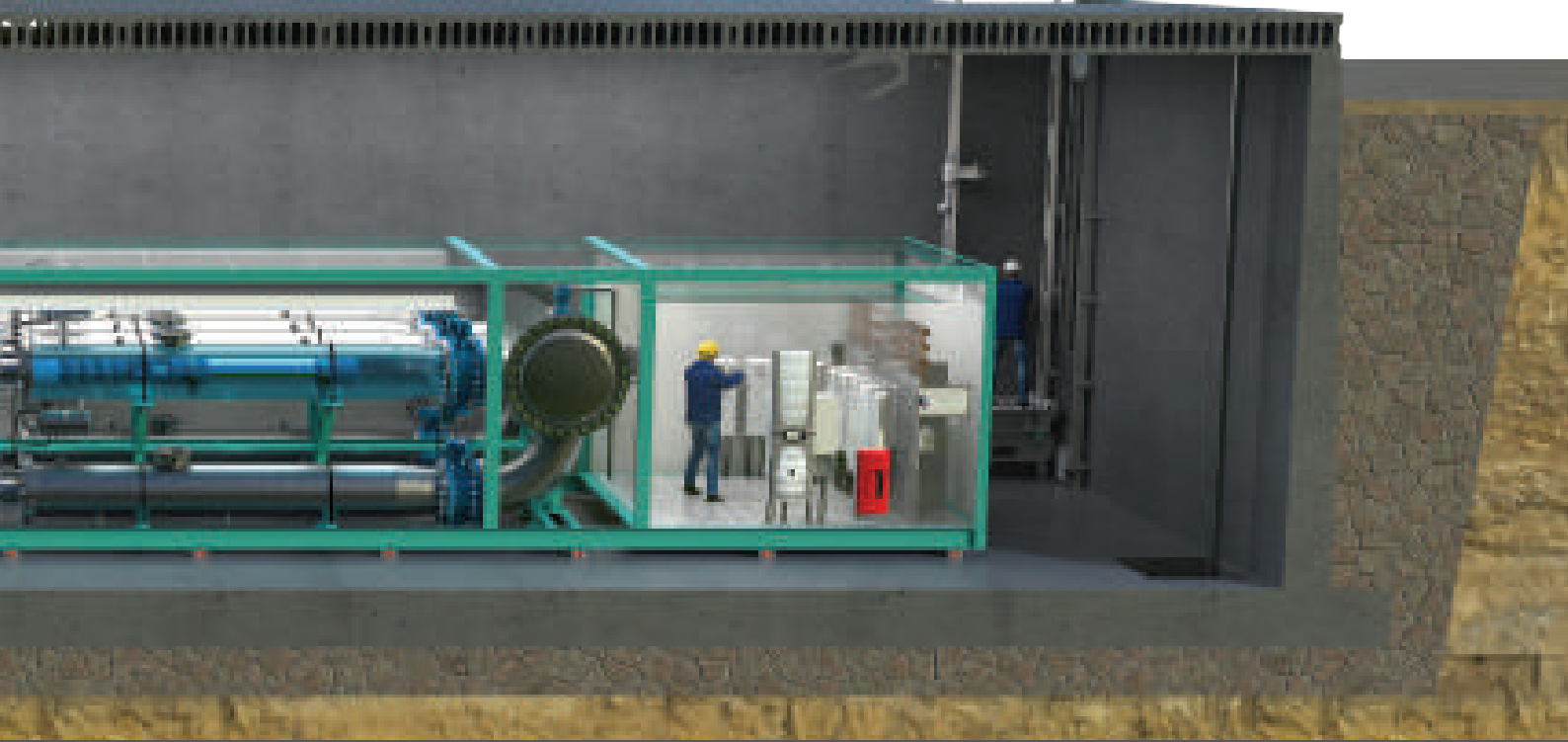
- Debi: Saniyede 966 litre
- Pompa Yüksekliği: 100 metre
- Su Kaynağı: Moğan Ovası Ana Su Transfer Kanalı







www.emtco.ir



## Pars Tarım ve Sanayi Kompleksi Su Temin Projesi

2017 yılında, Pars Tarım ve Sanayi Kompleksi, ülkenin 5 büyük tarımsal tohum tedarikçisinden biri olarak öne çıktı. Bu projenin amacı, Moğan Ovası'ndaki 1380 hektar kıraç araziye sulanabilir tarıma dönüştürmektir, bu da basınçlı sulama sistemi ile gerçekleştirilmelidir. Bu planın hedeflerine ulaşılması, Moğan Kanalı'ndan gerekli tatlı suyun sağlanması ve birkaç pompa istasyonunun geleneksel yöntemlerle inşa edilmesiyle mümkün olmuştur. Pars Tarım ve Sanayi Kompleksi'nin arazi kalitesi, arazinin minimal tahribatla pompa istasyonu kurulumu için bir yöntem bulmasını gerektirmiştir. "Ettesal Mechanic", 2019 yılında yer altı kurulumu yapılabilen bir endüstriyel paket cihazı sunarak, sınırlı alandan maksimum fayda sağlarken, su ihtiyacını da karşılamayı başarmıştır. "Ettesal Mechanic" endüstriyel paketinin kullanımından elde edilen başarılar arasında, toprak ve hava nem sensörlerini kullanarak akıllı sulama avantajı bulunmaktadır; bu, farklı alanlara su pompalanmasını düzenler.



www.emtco.ir

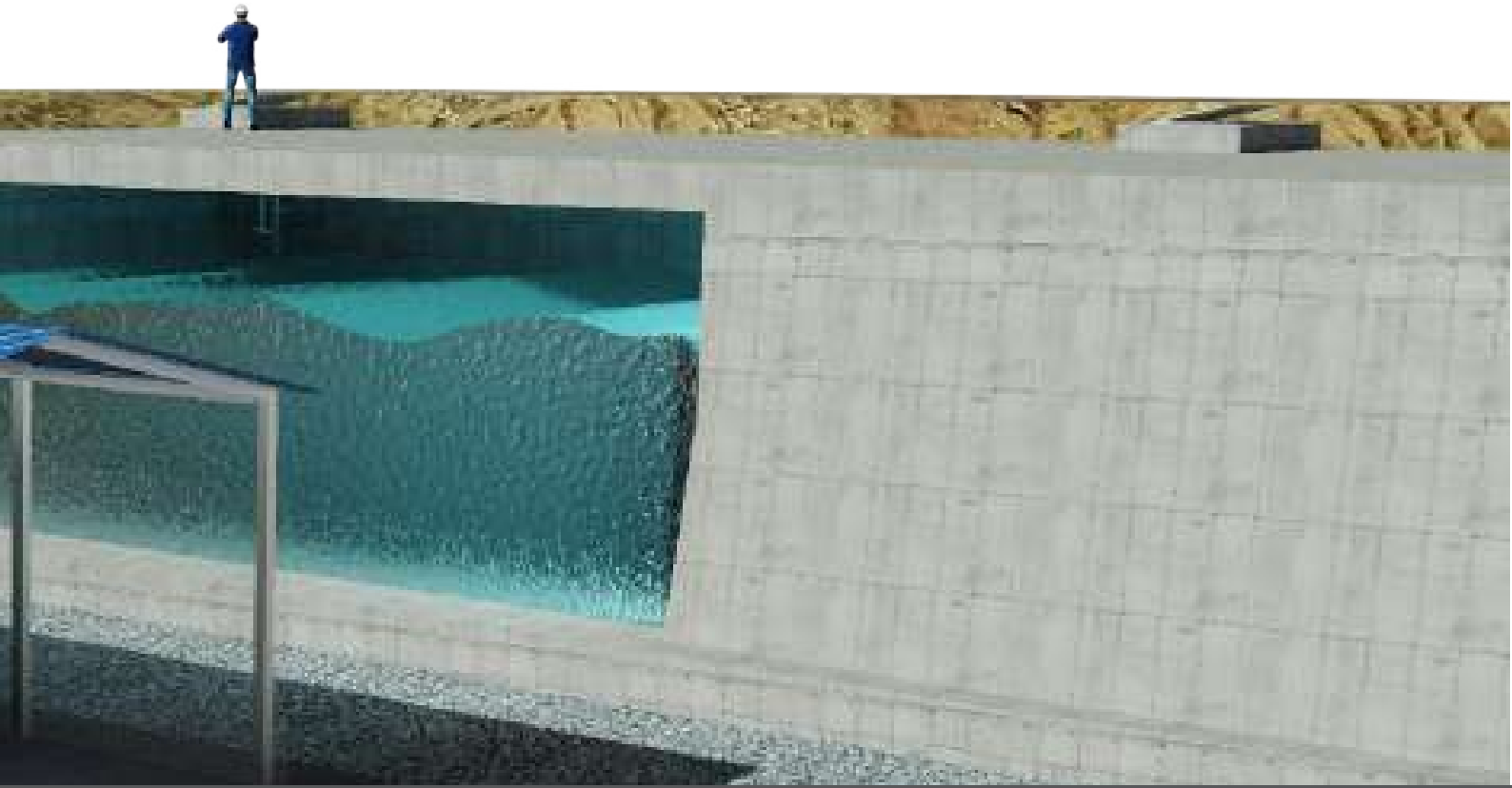


### Pompa İstasyonu Paketinin Teknik Özellikleri

- Debi: Saniyede 250 litre
- Pompa Yüksekliği: 70 metre
- Su Kaynağı: İlçe İçme Suyu Deposundan alınmıştır







## Darab İlçesi Su Temin Projesi

Merkezi ve güney İran platosundaki su kaynaklarının azalması, art arda gelen kuraklık ve azalan yağışlar nedeniyle gerilemiştir. Fars eyaletine bağlı Darab ilçesi, şiddetli kuraklık ve su kıtlığından ciddi şekilde etkilenen bölgelerden biriydi. Yaz aylarında tekrarlanan su sıkıntısı ve sürekli kesintiler, bu ilçeye acil su temini projesinin Fars özel eyalet yönetimi tarafından gündeme alınmasını zorunlu kılmıştır. Bölgenin coğrafi çalışmaları yapıldıktan sonra, Roodbal barajından su temini, işletmeciye operasyonel bir çözüm olarak devredildi. "Ettesal Mechanic", bu hatta kurulan pompa istasyonu paketi ile ilçe arıtma tesisine su taşıma ve temin görevini üstlenmektedir.



www.emtco.ir



### Pompa İstasyonu Paketinin Teknik Özellikleri

- Debi: Saniyede 15 litre
- Pompa Yüksekliği: 70 metre
- Su Kaynağı: Bölgesel içme suyu ağından booster olarak







www.emtco.ir



## Tahran'ın 4. Bölgesi için Su Temini Projesi


Tehran'ın Dördüncü Bölgesi'nin eski ve yıpranmış dokusu, devlet kurumlarının bu alana yoğunlaşması nedeniyle bu büyük şehrin en önemli bölgelerinden biri olarak kabul edilir. 2012'de, devlet binalarına ve konut komplekslerine su ve su temini ağı geliştirme çalışmalarıyla ilgili olarak, bu bölgedeki su ve kanalizasyon şirketi bu projeyi uygulamak için bazı kısıtlamalarla karşılaştı. Bölgenin dokusunun yeniden yapılandırılması karşısındaki esneklik eksikliği, eski ve yıpranmış küçük ölçekli dağıtım ağlarının varlığı ve sürdürülebilir kaynaklara ulaşmada zorluklar, projenin temel zorlukları arasında sayılabilir.

"Ettesal Mechanic", öne çıkan zorluklarla uyumlu bir şekilde kendi Endüstriyel Pompa İstasyonu paketini önerdi. Bu akıllı ürün, şehir içi caddelerin altına montaj yapılması ve ayrıca doğrudan bir yükseltici modunda ağa bağlanması ile, 2013 yılından bugüne sürekli su temin sorununu ve projenin uygulanması için yeterli alanın olmamasını çözebilmiştir. Bu projedeki Pompa İstasyonu paketinin uygulanması, böylesine önemli bir karar alma cesaretinin ve gençlerin bilgisine güvenin bir göstergesidir.









**AKILLI INSANLAR İÇİN  
AKILLI SU**

ETTESAL MECHANIC



Ofis: No. 30,Sadaf Sokak,Negin Park Bulvar ,Valiasr,Tebriz,Iran  
Fabrika: 35inci birim,Sanat St. ,Ali Neseb Sanayi Bölgesi



+98-4133204135



info@emtco.ir  
www.ettesalmechnaic.com



ETTESALMECHANIC